



Inventaire des Odonates sur 2 sites Natura 2000 de l'Aude

Utilisation & Contribution à l'Atlas

Bastien LOUBOUTIN

Contexte

Données existantes

Prospections 2013

Coenagrion mercuriale

Coenagrion caeruleum

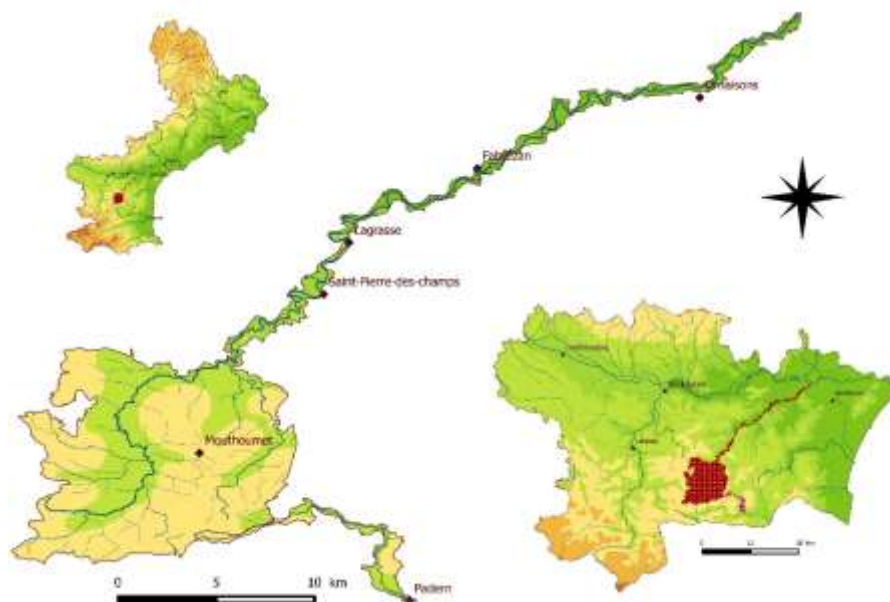
Oxygastra curtisii

Macromia splendens

Gomphus graslinii

Bilan

Contexte de l'étude & du site



Inventaire des Odonates

- Site Natura 2000 de la haute vallée de l'Orbieu
- Site Natura 2000 de la vallée du Torgan



Recherche des données existantes d'Odonates à forte valeur patrimoniale

Contexte

Données existantes

Prospections 2013

Coenagrion mercuriale

Coenagrion caerulescens

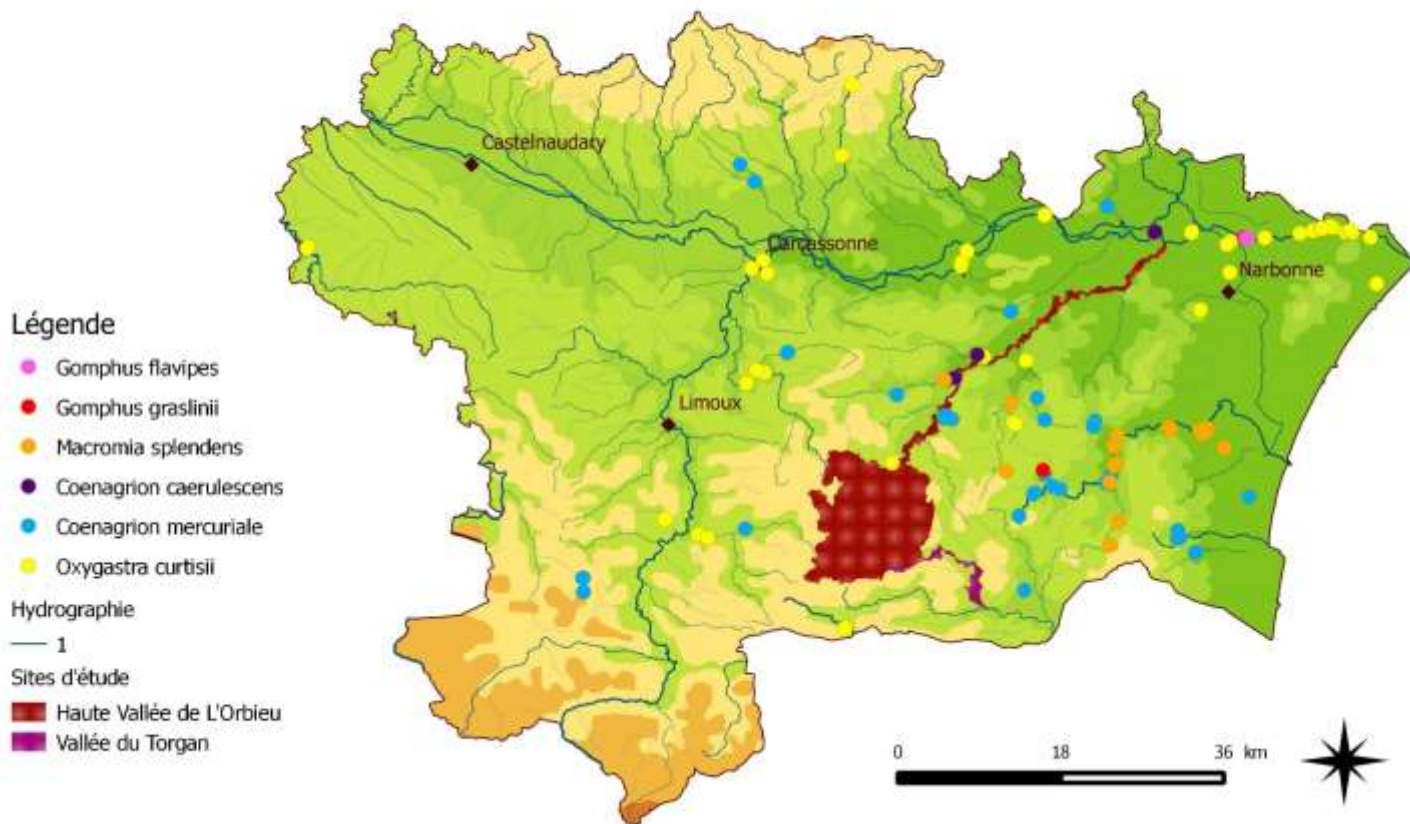
Oxygastra curtisii

Macromia splendens

Gomphus graslinii

Bilan

Données audoises saisies dans l'Atlas : Odonates de la Directive & du Plan National d'Action



Contexte

Données existantes

Prospections 2013

Coenagrion mercuriale

Coenagrion caeruleans

Oxygastra curtisii

Macromia splendens

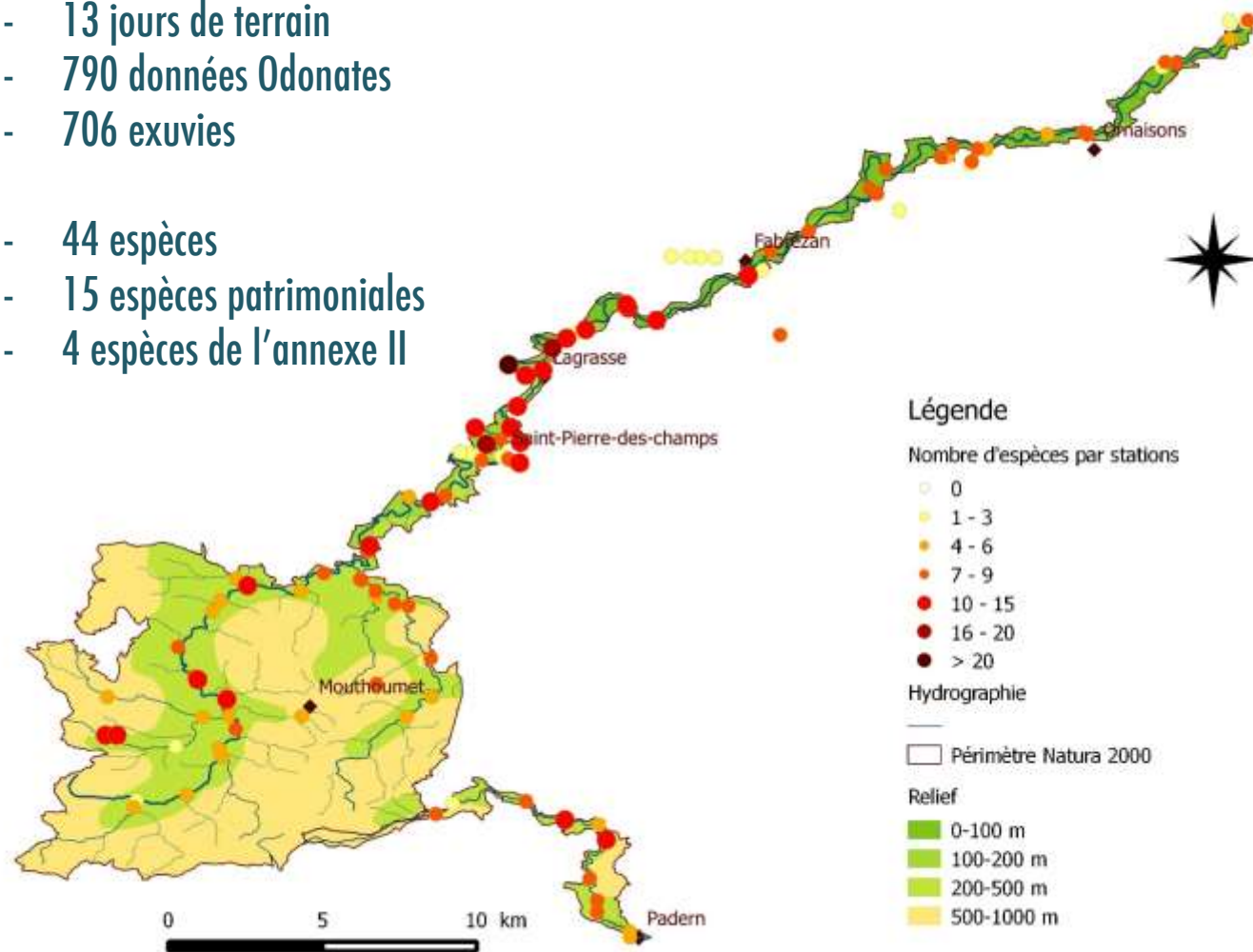
Gomphus graslinii

Bilan

Résultats des inventaires 2013

- 13 jours de terrain
- 790 données Odonates
- 706 exuvies

- 44 espèces
- 15 espèces patrimoniales
- 4 espèces de l'annexe II



Contexte

Données existantes

Prospections 2013

Coenagrion mercuriale

Coenagrion caeruleum

Oxygastra curtisii

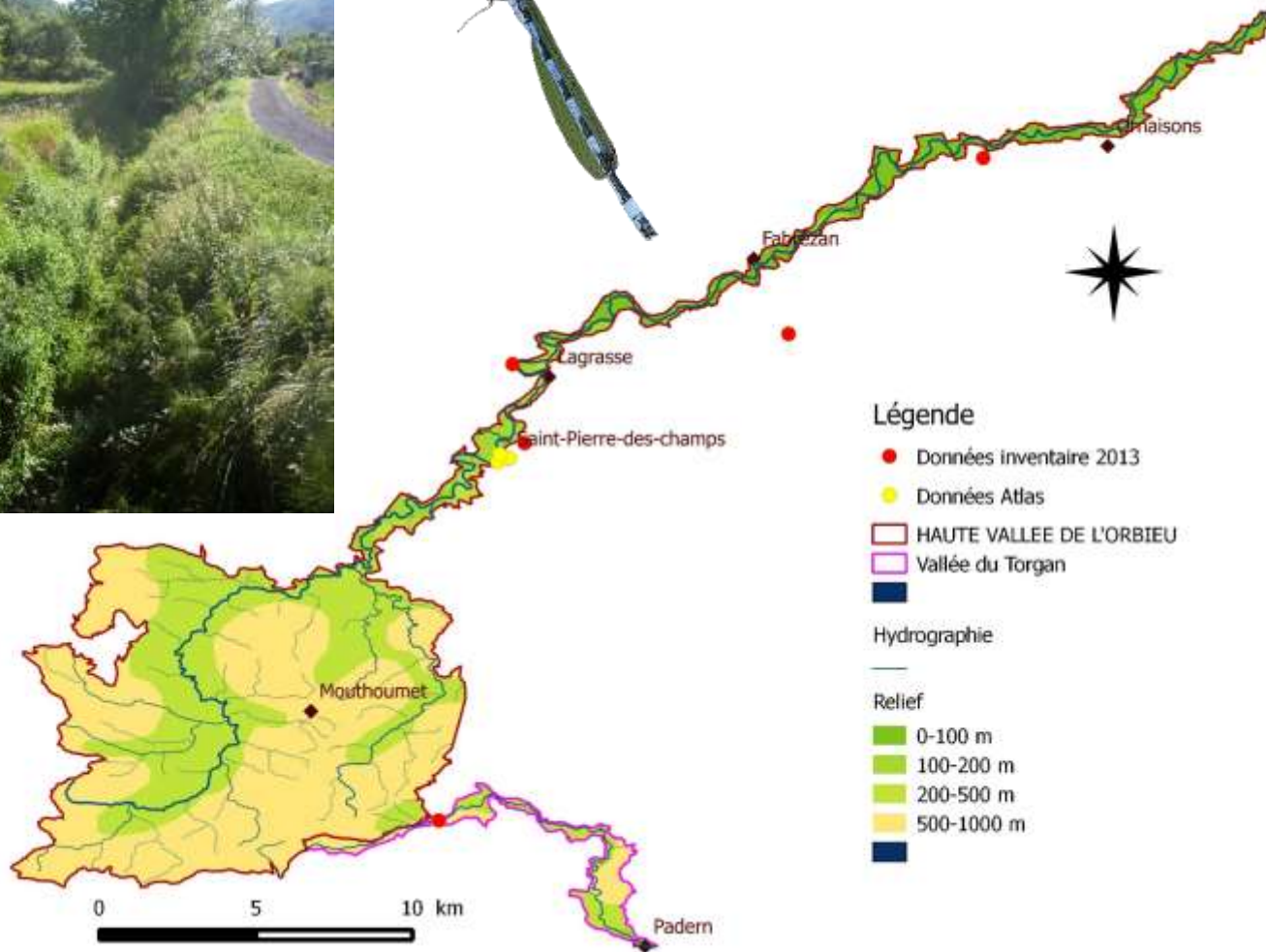
Macromia splendens

Gomphus graslinii

Bilan



Coenagrion mercuriale – L'Agrion de Mercure



Contexte

Données existantes

Prospections 2013

Coenagrion mercuriale

Coenagrion caeruleum

Oxygastra curtisii

Macromia splendens

Gomphus graslinii

Bilan



Situation en Languedoc-Roussillon

Coenagrion mercuriale - L'Agrion de Mercure -

Légende

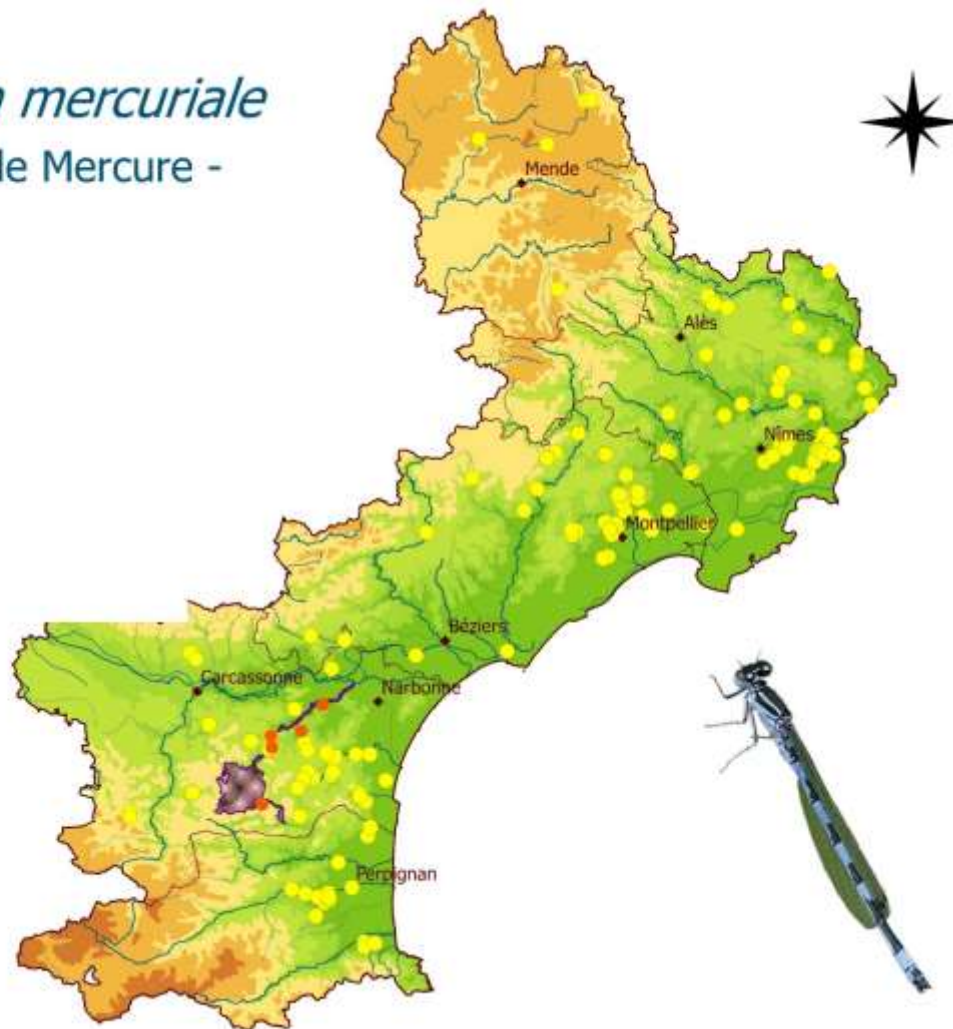
- Inventaire 2013 - Orblieu & Torgan
- Données Atlas
- Périmètre sites inventoriés

Hydrographie

Relief

- > 1500 m
- 0-100 m
- 1000-1500 m
- 100-200 m
- 200-500 m
- 500-1000 m

0 43 86 km



Contexte

Données existantes

Prospections 2013

Coenagrion mercuriale

Coenagrion caerulescens

Oxygastra curtisii

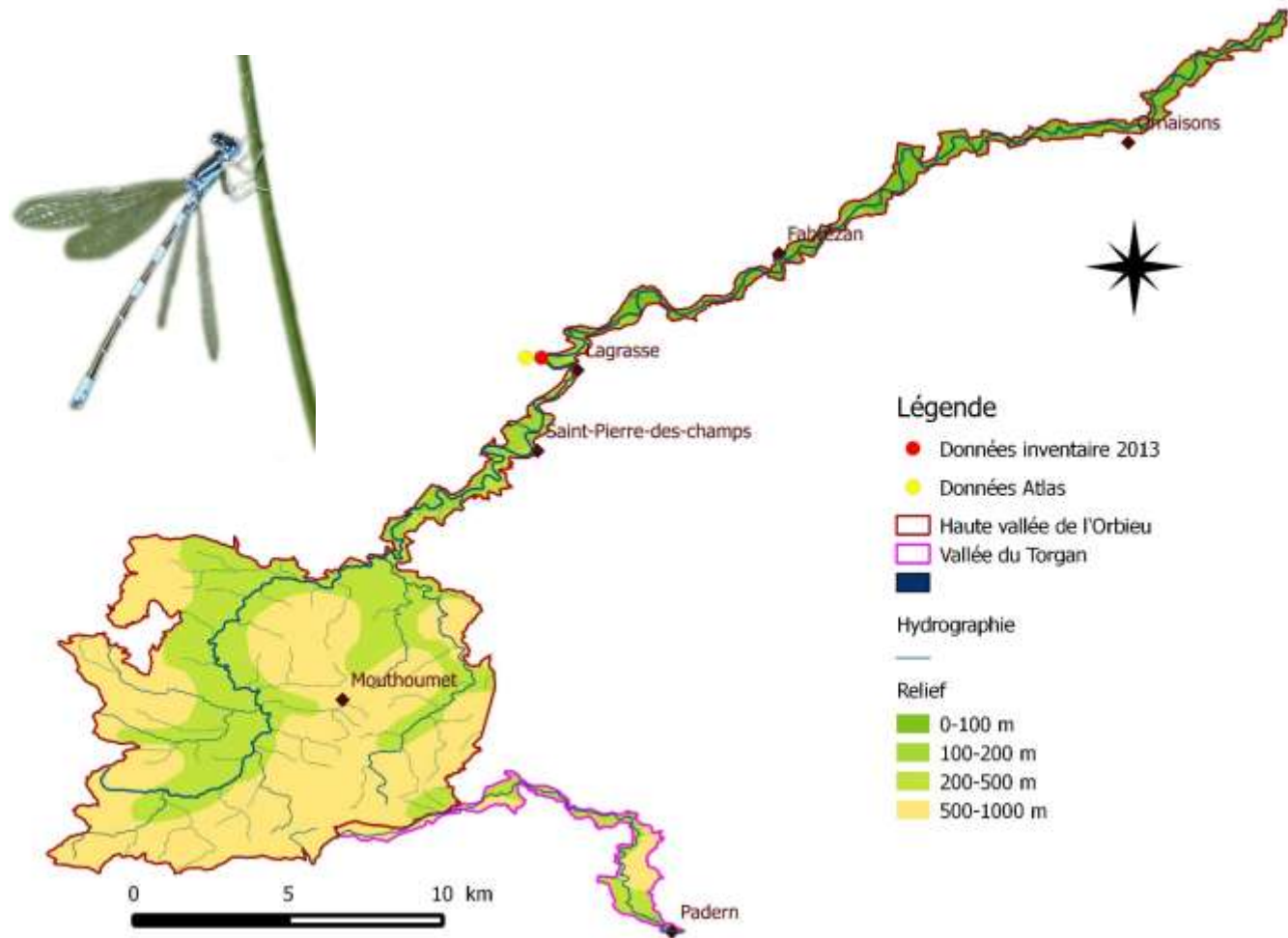
Macromia splendens

Gomphus graslinii

Bilan



Coenagrion caerulescens – L'Agrion bleuissant



Contexte

Données existantes

Prospections 2013

Coenagrion mercuriale

Coenagrion caerulescens

Oxygastra curtisii

Macromia splendens

Gomphus graslinii

Bilan



Situation en Languedoc-Roussillon

Coenagrion caerulescens - L'Agrion bleuissant -

Légende

● Inventaire 2013 - Orblieu & Torgan

● Données Atlas

■ Périmètre sites inventoriés

Hydrographie

Relief

■ > 1500 m

■ 0-100 m

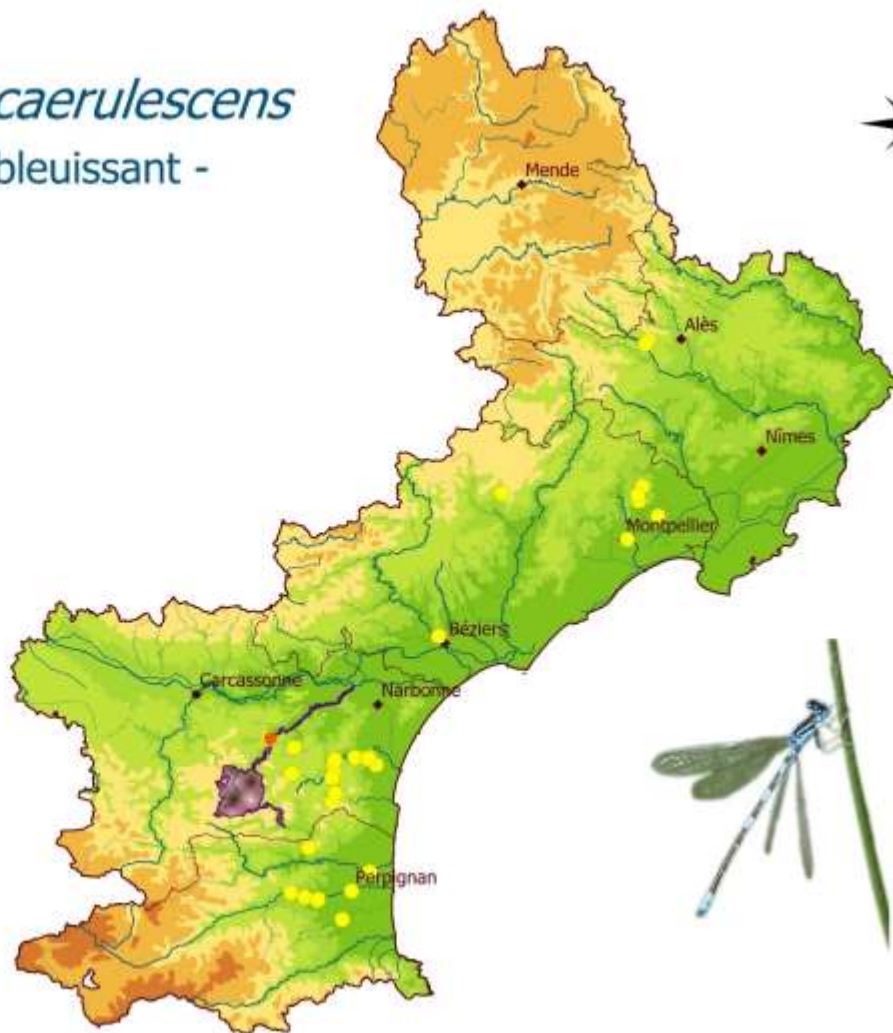
■ 1000-1500 m

■ 100-200 m

■ 200-500 m

■ 500-1000 m

0 43 86 km



Contexte

Données existantes

Prospections 2013

Coenagrion mercuriale

Coenagrion caeruleascens

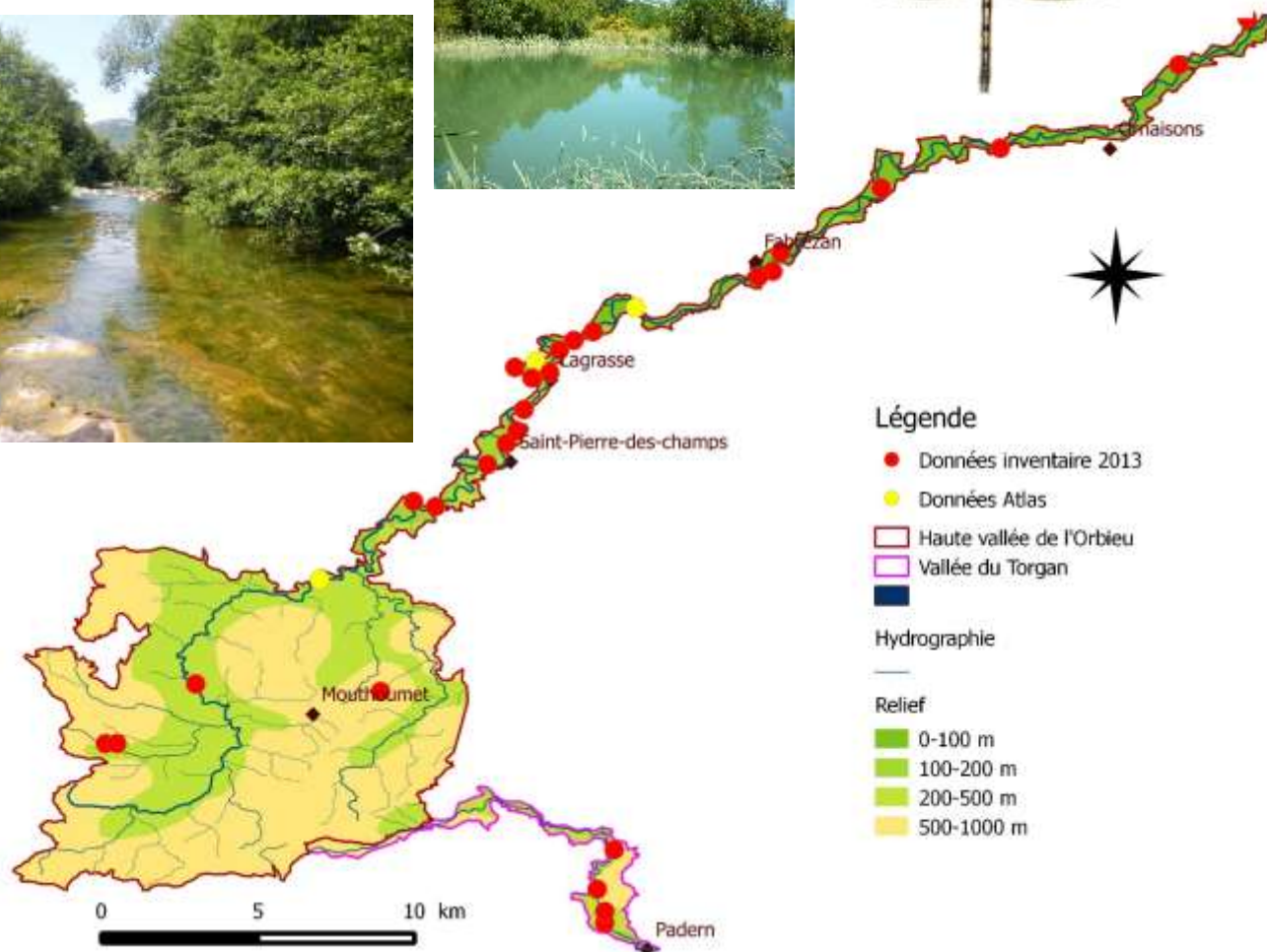
Oxygastra curtisii

Macromia splendens

Gomphus graslinii

Bilan

Oxygastra curtisii – La Cordulie à corps fin



Contexte

Données existantes

Prospections 2013

Coenagrion mercuriale

Coenagrion caerulescens

Oxygastra curtisii

Macromia splendens

Gomphus graslinii

Bilan



Situation en Languedoc-Roussillon

Oxygastra curtisii
- La Cordulie à corps fin -

Légende

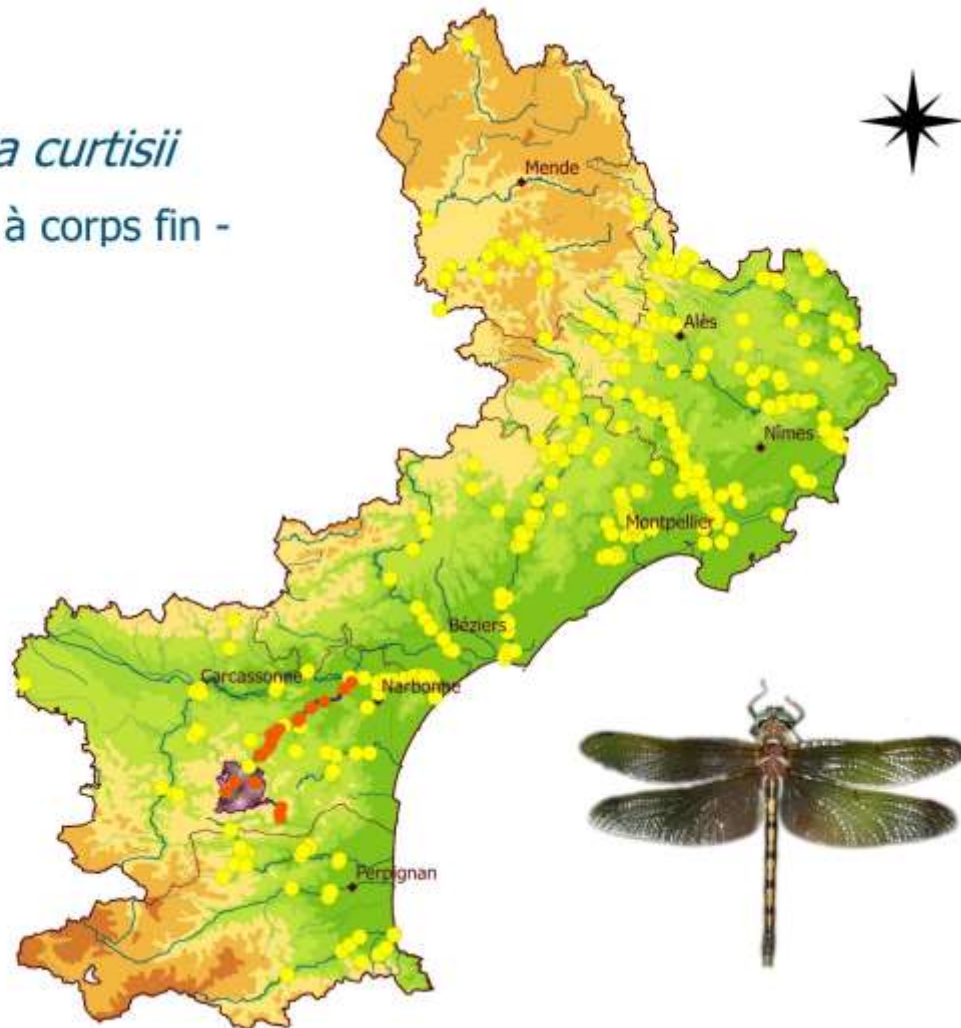
- Inventaire 2013 - Orbiou & Torgan
- Données Atlas
- Périmètre sites inventoriés

Hydrographie

Relief

- > 1500 m
- 0-100 m
- 1000-1500 m
- 100-200 m
- 200-500 m
- 500-1000 m

0 43 86 km



Macromia splendens – La Cordulie splendide

Contexte

Données existantes

Prospections 2013

Coenagrion mercuriale

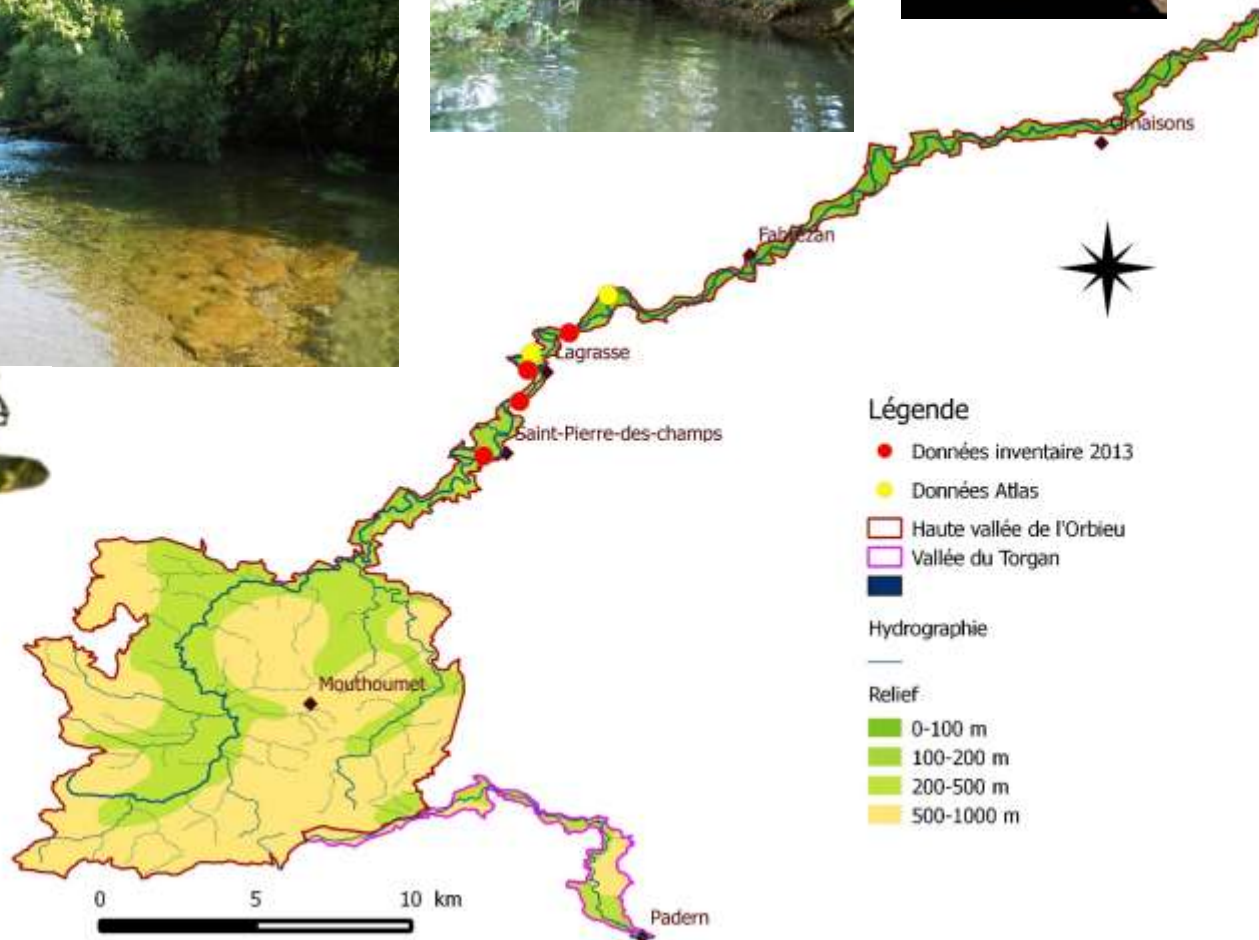
Coenagrion caeruleascens

Oxygastra curtisii

Macromia splendens

Gomphus graslinii

Bilan



Contexte

Données existantes

Prospections 2013

Coenagrion mercuriale

Coenagrion caeruleascens

Oxygastra curtisii

Macromia splendens

Gomphus graslinii

Bilan



Situation en Languedoc-Roussillon

Macromia splendens
- La Cordulie splendide -

Légende

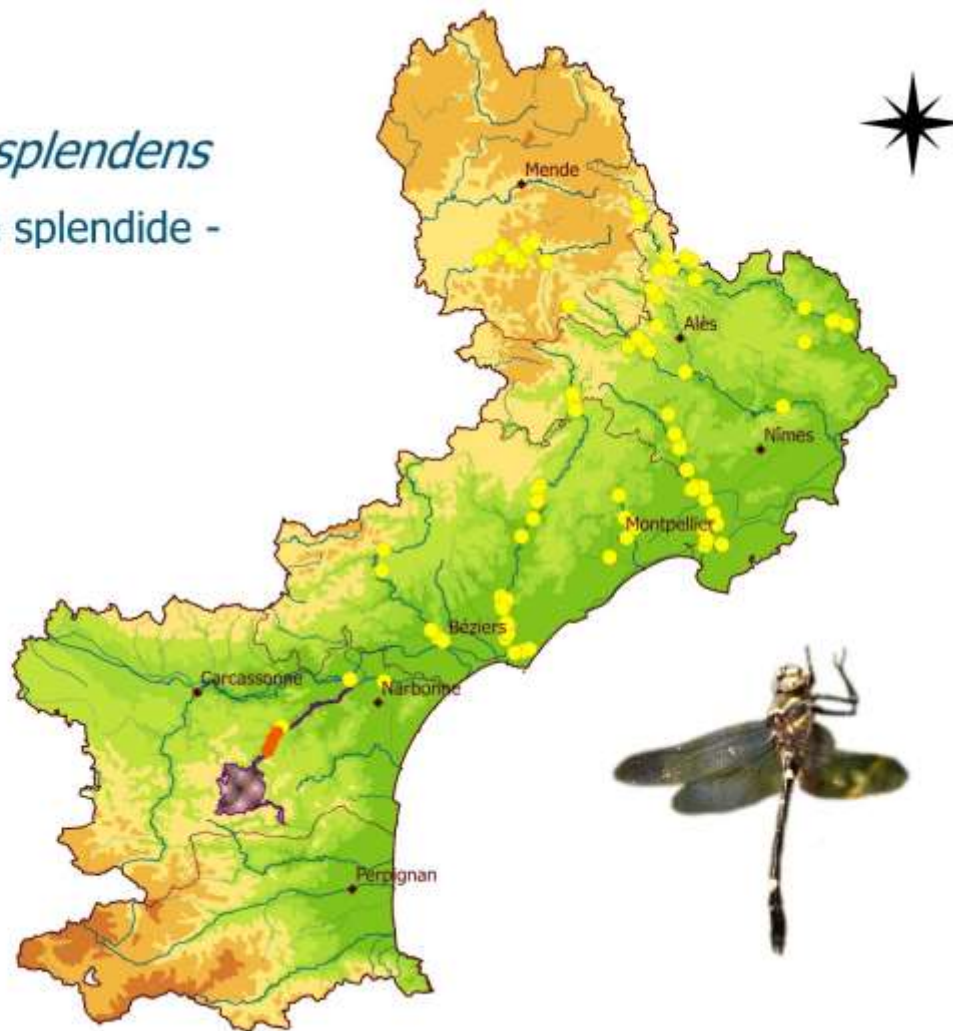
- Inventaire 2013 - Orbieu & Torgan
- Données Atlas
- Périmètre sites inventoriés

Hydrographie

Relief

- > 1500 m
- 0-100 m
- 1000-1500 m
- 100-200 m
- 200-500 m
- 500-1000 m

0 43 86 km



Contexte

Données existantes

Prospections 2013

Coenagrion mercuriale

Coenagrion caerulescens

Oxygastra curtisii

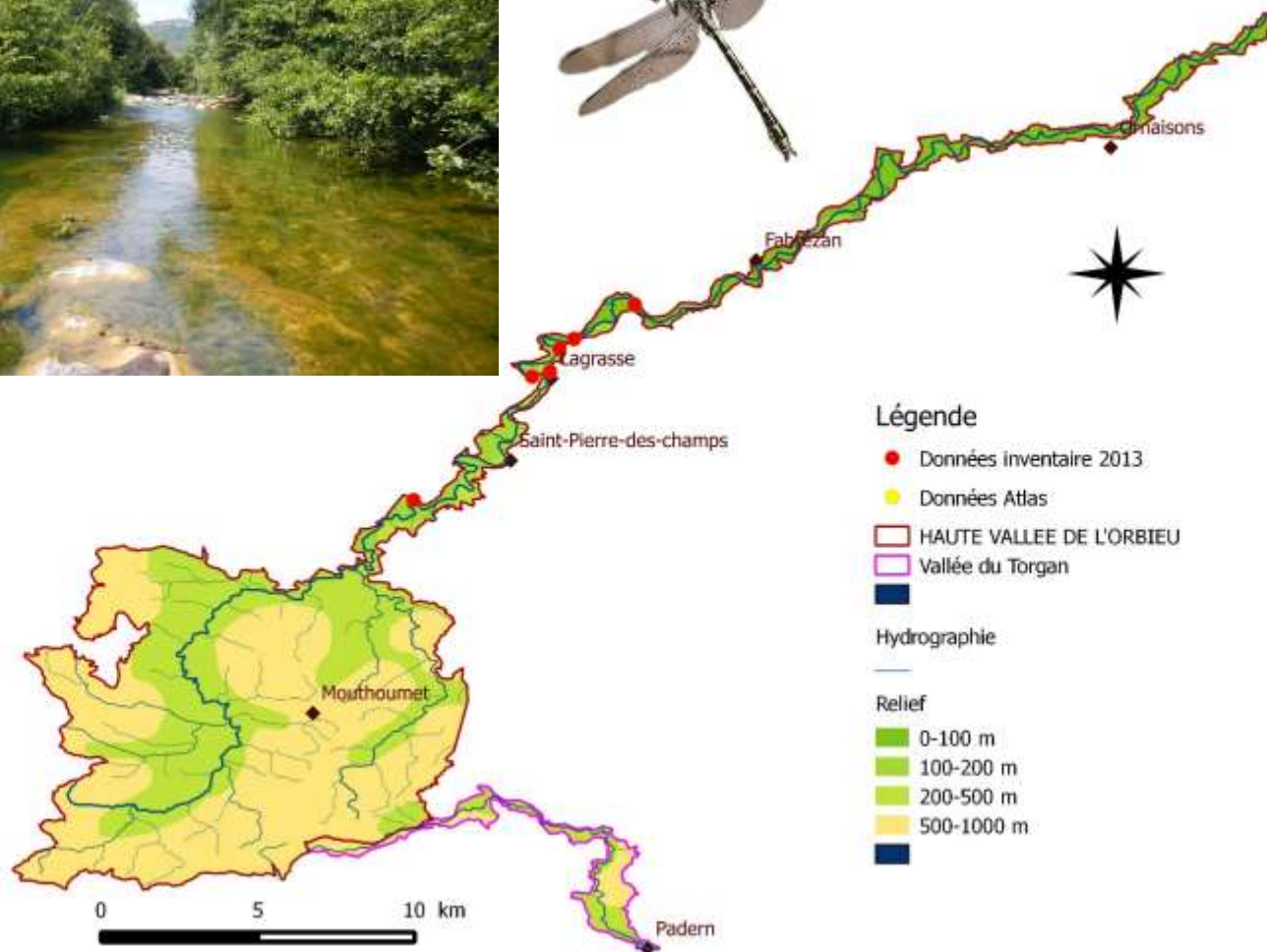
Macromia splendens

Gomphus graslinii

Bilan



Gomphus graslinii – Le Gomphe de Graslin



Contexte

Données existantes

Prospections 2013

Coenagrion mercuriale

Coenagrion caeruleum

Oxygastra curtisii

Macromia splendens

Gomphus graslinii

Bilan



Situation en Languedoc-Roussillon

Gomphus graslinii - Le Gomphe de Graslin -

Légende

● Inventaire 2013 - Orblieu & Torgan

● Données Atlas

■ Périmètre sites inventoriés

Hydrographie

Relief

- > 1500 m
- 0-100 m
- 1000-1500 m
- 100-200 m
- 200-500 m
- 500-1000 m



Contexte

Données existantes

Prospections 2013

Coenagrion mercuriale

Coenagrion caerulescens

Oxygastra curtisii

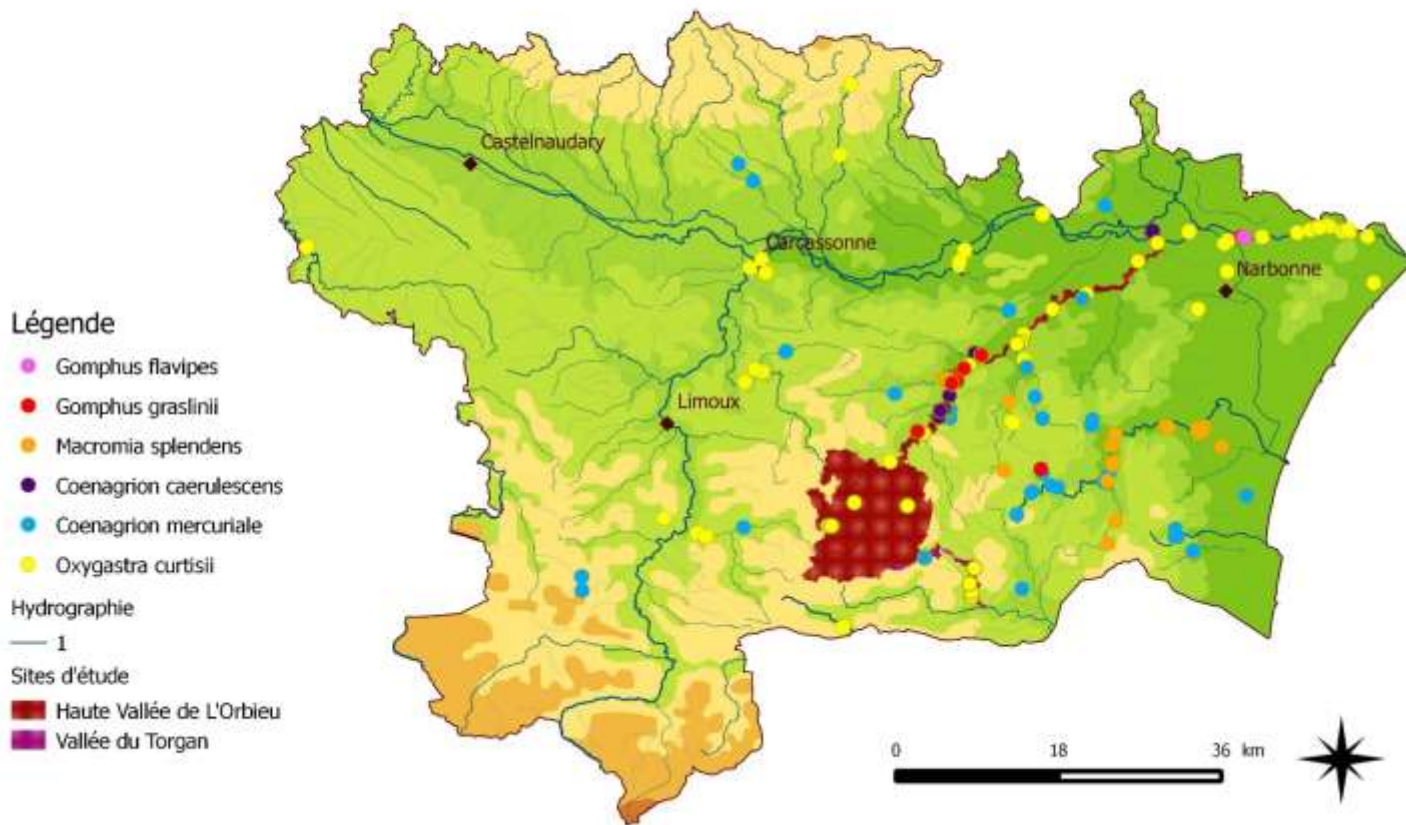
Macromia splendens

Gomphus graslinii

Bilan



Données saisies dans l'Atlas & Inventaires 2013



Contexte

Données existantes

Prospections 2013

Coenagrion mercuriale

Coenagrion caerulescens

Oxygastra curtisii

Macromia splendens

Gomphus graslinii

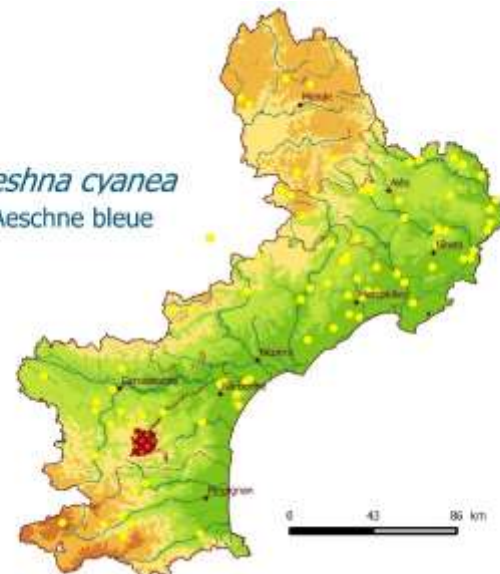
Bilan

Comparaison avec l'ouvrage de Grand & Boudot, 2006

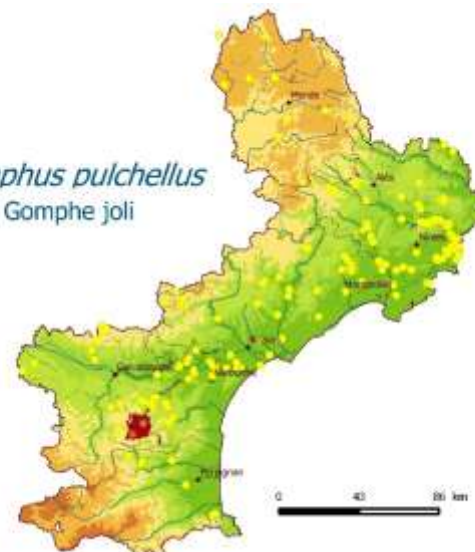


- *Lestes barbarus*
- *Lestes virens*
- *Sympecma fusca*
- *Coenagrion scitulum*
- *Coenagrion caerulescens*
- *Aeshna mixta*
- *Aeshna cyanea*
- *Gomphus pulchellus*
- *Cordulegaster bidentata*
- *Macromia splendens*
- *Libellula fulva*
- *Sympetrum meridionale*

Aeshna cyanea
Aeschne bleue



Gomphus pulchellus
Gomphe joli



opie 
OFFICE POUR LES INSECTES
ET LEUR ENVIRONNEMENT



***Merci de votre attention &
bonnes observations !***

